



Projektmanagement
KVP

Steuerung **Shopfloor**
Visual Management



Herzlich Willkommen

Produktneuheiten 2015 / 2016



WEIGANG – Erfahrung schafft Qualität

WEIGANG steht für Organisation, Visualisierung und erlebbare Kommunikation. Wir verstehen es Informationen, Ziele, Abläufe und Ergebnisse einfach und verständlich darzustellen.

Die WEIGANG-Gruppe zählt weltweit zu den führenden Anbietern im Bereich Visual Management Systemen und manueller Planung. Seit 1945 produzieren wir als Familienunternehmen klassische Organisationsmittel und können somit auf eine jahrzehntelange Praxiserfahrung vertrauen. Mit unserer Produktion »Made in Germany« bekennen wir uns klar zum Produktionsstandort Deutschland. Seit 2011 sind wir als Deutsche Manufaktur anerkannt.

Unser Produktsortiment ist im Laufe der Jahre gewachsen und unser Angebot an Anwendungen und Lösungen hat sich vergrößert und individualisiert. Ein bundesweit dichtes Vertriebsnetz garantiert eine persönliche Vor-Ort-Analyse und Beratung durch den jeweiligen für Sie zuständigen Ansprechpartner.

Nachhaltigkeit – Der Umwelt zuliebe

Der Schutz unserer Natur liegt uns sehr am Herzen. Deshalb vermeiden wir die Verwendung von unnötigen Verpackungsmaterialien und legen auch auf eine umweltgerechte Mülltrennung und -entsorgung großen Wert.

Individuelle Kundenlösungen

Wir verstehen uns allerdings nicht als Hersteller standardisierter Organisationsmittel, sondern verfolgen einen ganzheitlichen Lösungsansatz: kundenspezifisch und individuell. Egal ob Plantafeln, Shopfloor-Lösungen oder Visualisierungstafeln: Wir stehen Ihnen bundesweit mit unseren regional tätigen, kompetenten Beratern zur Seite, analysieren Ihre Prozesse und entwickeln gemeinsam mit Ihnen eine auf Sie zugeschnittene Lösung. Aufgrund unserer hohen Fertigungstiefe sind individuelle Sonderanfertigungen für uns kein Problem. In unserem Hauptwerk in Ebern befinden sich eine Metall-, Holz-, Kunststoff- und Papierverarbeitung, die uns diese Fertigungstiefe ermöglichen.

Mit einer eigenen Abteilung Forschung und Entwicklung verbessern und erweitern wir stetig unser branchenübergreifendes Angebot. WEIGANG ist zertifiziert nach ISO 9001.

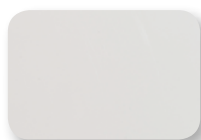


Auch durch die Vor-Ort-Produktion in Ebern werden Schadstoffe durch Importware vermieden. Durch die hohe Qualität sind unsere Produkte sehr langlebig und garantieren Ihnen damit eine nachhaltige Investition.

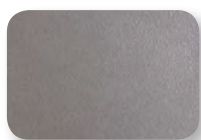
Dieser Katalog beinhaltet Produktneuheiten aus dem Hause WEIGANG

Jedes der abgebildeten Produkte können Sie selbstverständlich bei uns erwerben. Mehr Informationen zu unserem umfangreichen Leistungsspektrum und Produktsortiment erhalten Sie in unseren Katalogen »Visualisierung«, »Planung« sowie »Taschensysteme« oder unter www.weigang.de.

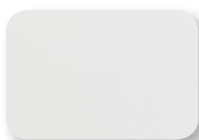
Ein Auszug unseres RAL-Farben Sortiments:



Grauweiß
RAL 9002



Grau-Aluminium
RAL 9007



Reinweiß
RAL 9010



Himmelblau
RAL 5015



Weiß-Aluminium
RAL 9006



Produktfamilie CurveLine

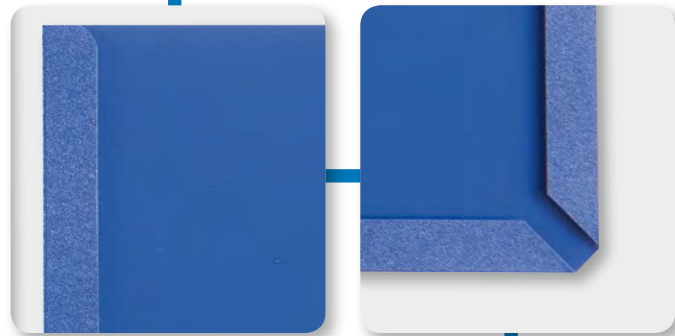
Entdecken Sie neue Möglichkeiten der Visualisierung aus dem Hause WEIGANG!



Einstecktasche

WEIGANGs Visualisierungsklassiker im neuen Design: Die verschiedenfarbigen Kunststofftaschen ermöglichen eine thematische Gliederung Ihrer Aushänge. Ob Shopfloor, TQM oder TPM, die Einstecktasche ist ideal zur Kommunikation von Prozessabläufen oder Kennzahlen.

- erhältlich in allen gängigen Formaten von DIN A6 bis DIN A3 (Hoch- und Querformat)
- magnethaftend oder selbstklebend
- verschiedenfarbige Ausführungen zur thematischen Gliederung
- leichter Papiereinzug
- Sondermaße auf Anfrage möglich
- optional Abdeckfolie (o. Abb.) zum Schutz der Dokumente (transparent und anti-reflex)



Bitte entnehmen Sie die Best.-Nr. aus unserem Hauptkatalog »Visualisierung«.

4-fach Ringmechanik

Die 4-fach Ringmechanik besteht mit einer hochwertigen Materialverarbeitung und verbessertem Design. Sie ist ein optimales Instrument für LEAN oder Shopfloor-Lösungen.

- Fassungsvermögen 25 mm
- optional mit Bezeichnungsschild (individuelle Beschriftung)
Best.-Nr. 89 52 130, mit Zubehör
- magnethaftend in 2 hochwertigen Varianten

Best.-Nr. 89 52 127: Version Magnetband

Best.-Nr. 89 52 137: Version Rundmagnet



Zubehör ist bei Bestellung nicht enthalten.



FlexiChart

Das FlexiChart ist effizient, langlebig und hochwertig. Im modernen Design ist es drehbar und damit sowohl im Hoch- als auch im Querformat nutzbar. Es bietet Ihnen somit einen vielseitigeren Nutzen als ein normales Flipchart. Damit ist es ein universell einsetzbares Werkzeug für all Ihre Kommunikationsprozesse.

- 4 Präzisionskugellagerrollen, 2 feststellbar
- 90° Drehbeschlag mit Fixierung
- Höhenverstellung im Hochformat von 800 mm bis 1.100 mm, im Querformat von 645 mm bis 945 mm
- Aushangsicherung zum sicheren Arbeiten
- weiße beschreibbare Tafel, Breite: 785 mm, Höhe: 1078 mm RAL 9010 Reinweiß

Best.-Nr. 84 43 544

Entscheiden Sie sich für unser FlexiChart und erhalten Sie 2 magnetische Blockhalter, einen Stifthalter, einen blanko Flipchartblock und 4 Faserschreiber inklusive!





CurveLine Tafel

Der Visualisierungs-Allrounder überzeugt im eleganten Stil. Mit allen Eigenschaften einer Basistafel besticht die Tafel sowohl in Ihrem Empfangsbereich, als auch in der Fertigung. Auch in das WEIGANG Tafelständersystem ist dieser Tafeltyp integrierbar.

- Fräsungen zur Wandmontage auf der Rückwand
- mit ferromagnetischer, weißer Oberfläche
- mit trocken abwischbaren Stiften beschreibbar
- optional kundenspezifisch bedruckbar
- Feuchtraum geeignet

Best.-Nr. 72 11 000: Breite: 600 mm, Höhe: 900 mm

Best.-Nr. 72 11 001: Breite: 900 mm, Höhe: 1.150 mm

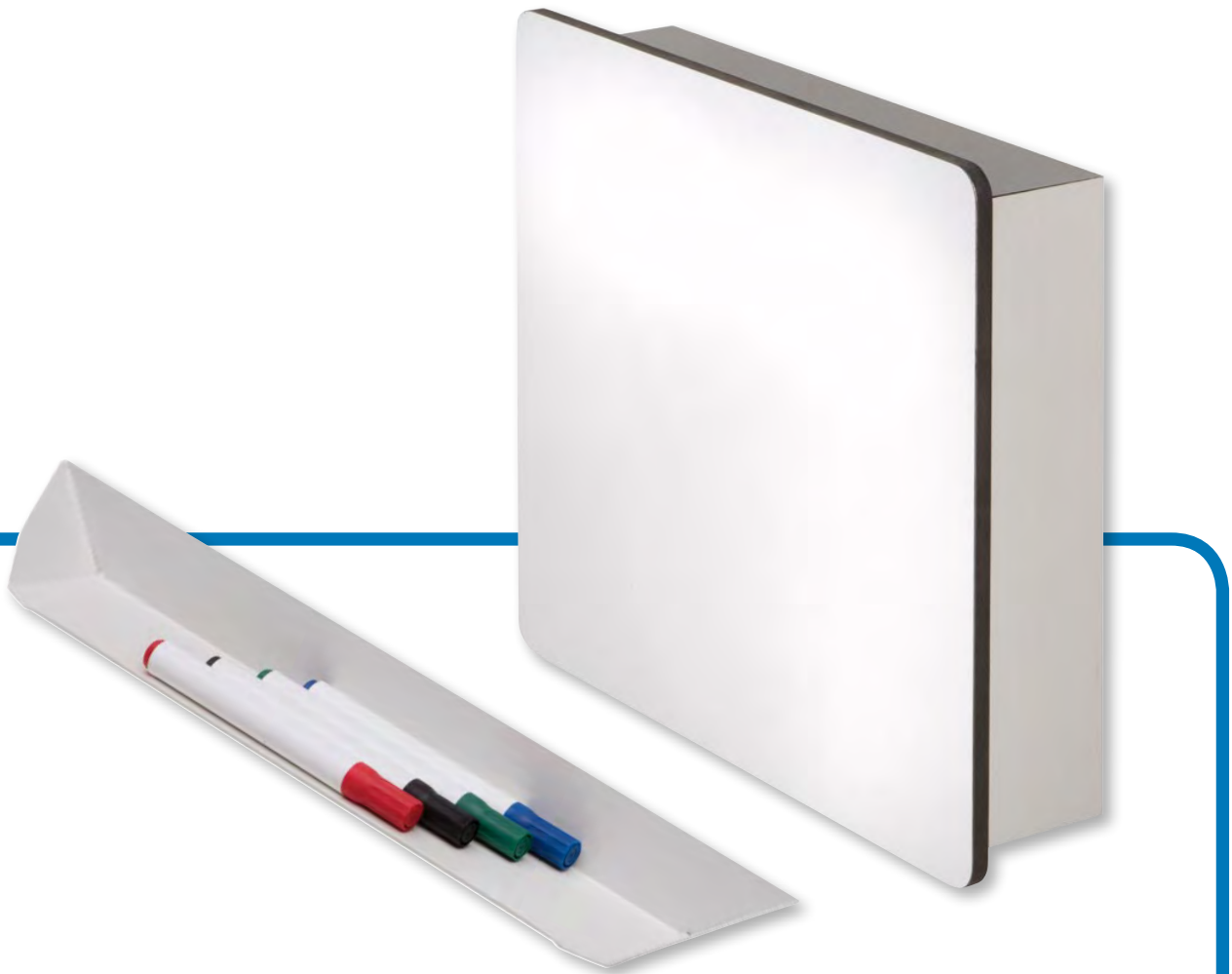
Best.-Nr. 72 11 002: Breite: 1.000 mm, Höhe: 1.150 mm

Best.-Nr. 72 11 003: Breite: 1.500 mm, Höhe: 1.150 mm

Best.-Nr. 72 11 004: Breite: 2.000 mm, Höhe: 1.150 mm



Gerne informieren wir Sie über unser mobiles
Tafelständersystem. Sprechen Sie uns an!



Toolbox und Stifteablage

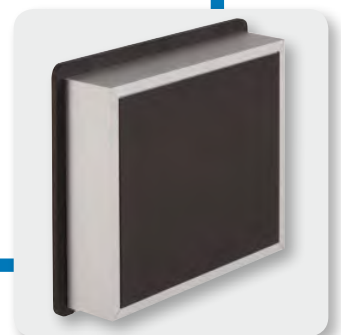
Alles an einem Platz: Das Whiteboard Zubehör von WEIGANG zur eleganten Aufbewahrung: Toolbox und Stifteablage.

- magnethaftend
- Toolbox mit Fächern für 4 Faserschreiber, Trockenwischer und Reinigungsmittel
- Oberfläche der Toolbox: mit ferromagnetischer, weißer Oberfläche und mit trocken abwischbaren Stiften beschreibbar
- matt pulverbeschichtete Stifteablage

Best.-Nr. 72 50 000: Toolbox: Breite: 250 mm, Höhe: 220 mm, Tiefe: 60 mm

Best.-Nr. 72 50 001: Stifteablage: Breite: 400 mm, Höhe: 40 mm, Tiefe: 73 mm

Beim Kauf der Toolbox erhalten Sie 4 Faserschreiber, einen Trockenwischer, sowie Reinigungsmittel inklusive!





Standpaneel

Das Standpaneel vereint Eleganz und Visualisierung. Es stellt eine neuartige und im Hause WEIGANG einzigartige Möglichkeit dar, Informationen, egal ob im Empfangs- oder im Produktionsbereich, zu kommunizieren. Mittels individueller Bedruckung ist es uns möglich, das Standpaneel ganz nach Kundenwunsch im passenden CD zu gestalten.

- mit ferromagnetischer, weißer Oberfläche
- doppelseitig nutzbar
- eine Tafelseite mit abnehmbarem Rastbeschlag
- mit trocken abwischbaren Stiften beschreibbar
- optionale LED-Beleuchtung, Best.-Nr. 72 00 013
- Bodenplatte aus Stahlblech Tiefe: 640 mm

Best.-Nr. 72 00 010: Breite: 500 mm, Höhe: 2.050 mm, Tiefe: 154 mm

Best.-Nr. 72 00 011: Breite: 750 mm, Höhe: 2.050 mm, Tiefe: 154 mm

Best.-Nr. 72 00 012: Breite: 1.000 mm, Höhe: 2.050 mm, Tiefe: 154 mm

Mehr Informationen zum Thema individueller Druck finden Sie unter www.weigang.de!



StewarDesk

Der StewarDesk erscheint im jungen und stilvollen Design. Die Innenausstattung ist individuell zusammenstellbar und ist somit Ihren Nutzenvorstellungen anpassbar. Er kann beispielsweise mit Schubladen und Einlegeböden ausgestattet werden. Er verfügt über einen Klappptisch sowie optional über einen Tablar-, Material- und Hängeregistraturauszug. Unsere Taschensysteme sind dazu eine optimale Ergänzung.

- 4 Rollen, 2 feststellbar
- abschließbare Drehtür
- optional Auszüge, mit Dämpfungs-/ Zugbeschlag
- optional bis zu 8 separate Fachböden

Best.-Nr. 72 00 001: Breite: 620 mm, Höhe: 1.050 mm,
Tiefe: 450 mm RAL 9010 Reinweiß, RAL 5015 Himmelblau

Innenausstattung StewarDesk

Best.-Nr. 72 00 002: Fachboden: Breite: 560 mm, Tiefe: 397 mm

Best.-Nr. 72 00 003: Hängerahmendauszug für Taschenablage
A4 quer: Breite: 560 mm, Höhe: 100 mm

Best.-Nr. 72 00 004: Schublade mit Trennstegen:
Breite: 560 mm, Höhe: 100 mm

Best.-Nr. 72 00 005: Tablarauszug: Breite: 560 mm, Tiefe: 390 mm



In unserem Katalog »Taschensysteme« finden Sie das perfekte Zubehör. Wir helfen Ihnen gerne dabei!

Wandschienensystem VisuLine

Das Wandschienensystem VisuLine hilft Ihnen dabei, Ihre Räume optimal zu nutzen. Das Kernstück des Systems ist eine multifunktionale Aluminium-Doppelleiste.

So können die Elemente gleitend verschoben, übereinander und sogar über Eck aufgehängt werden. Dadurch entsteht eine intelligente Raumlösung. Ein umfangreiches Sortiment garantiert zahlreiche Anwendungsnutzungen.

Entdecken Sie das VisuLine System von WEIGANG auf den folgenden Seiten.







DUO-Leiste

Mit der DUO-Leiste sparen Sie doppelt Platz, da mehrere Elemente übereinander geschoben und sogar über Eck aufgehängt werden können. Auf 2 Ebenen können Sie das DUO-Leisten Sortiment anbringen. Dadurch entstehen zahlreiche flexible Nutzungsanwendungen.

- Best.-Nr. 84 50 986: bis 2.000 mm
- Best.-Nr. 84 50 886: bis 3.000 mm
- Best.-Nr. 84 50 897: Verbinder für Schienen

Endstücke für Leisten (o. Abb.)

Die Endstücke mit Stoppfunktion lassen Ihre Leiste ordentlich abschließen.

- Best.-Nr. 84 50 889: rechts
- Best.-Nr. 84 50 890: links

Eckverbinder (o. Abb.)

Mit dem Eckverbinder ist auch eine saubere und schnelle Einarbeitung der Leisten in Ecken von 90° möglich.

- Best.-Nr. 84 50 892



Beschlagsatz

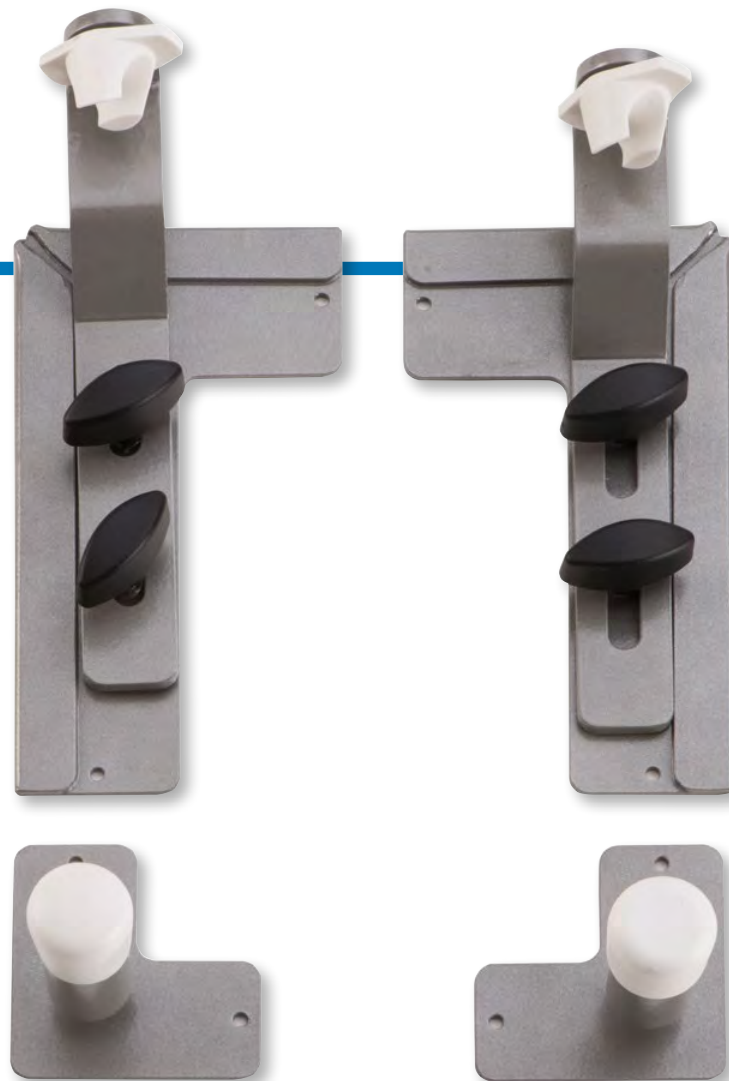
Ein Beschlagsatz liegt bei der Lieferung bei. Er besteht aus 2 Aufhängungen und 2 Füßen. Die Beschläge sind nicht fest verschraubt, sodass Sie diese stets flexibel nutzen und anpassen können.

- Best.-Nr. 85 51 001: vordere Ebene
- Best.-Nr. 85 51 002: hintere Ebene

Dekorleiste zur Verdeckung von Montagepunkten

Die Dekorleiste ist in den Farben silber, blau und schwarz erhältlich.

- Best.-Nr. 84 50 792: Silber
- Best.-Nr. 84 50 894: Himmelblau
- Best.-Nr. 84 50 896: Schwarz



Prisma Beschlagsatz für Wandschienensystem VisuLine

Mit dem neu entwickelten Prisma Beschlagsatz für die DUO-Leiste ist es Ihnen möglich verschiedene Plantafelsysteme, beispielsweise zur Personalplanung, Kapazitätsübersicht oder zum Projektmanagement in Ihr Wandschienensystem zu integrieren. Der eigens hierfür konzipierte Prisma Beschlagsatz sorgt gleichzeitig für sicheren Halt und ein reibungsloses Verschieben der Plantafeln.

Das einzigartige Rahmensystem »Prisma« von WEIGANG besteht aus einzelnen, modular nach rechts und unten erweiterbaren Elementen. Anpassungen an veränderte Planungssituationen werden somit auf einfache Art und Weise möglich. Aufgrund seiner Flexibilität und Funktionalität passt das Prismasystem in jede Fertigung und jedes Büro. Mit dem Prisma Beschlagsatz können Sie bereits bestehende Prismatafeln einfach nachrüsten und somit in die VisuLine Schiene einhängen.

Best.-Nr. 85 51 000

Jede Plantafel mit dem Prismarahmensystem kann in Ihr Wandschienensystem eingesetzt werden.

Informationen zu unseren Plantafelsystemen erhalten Sie in unserem Katalog »Planung«. Sprechen Sie uns gerne an!





Jede Basistafel und Pinnwand aus unserem Katalog »Visualisierung« kann mit dem Beschlagsatz in das VisuLine Wandschienenensystem integriert werden.

Auf Anfrage erhalten Sie die Alu-Rahmen in Ihrer Wunschfarbe.

Visualisierungstafel

Die Visualisierungstafel ist sowohl horizontal als auch vertikal aufgrund des flexiblen Beschlagsatzes anzubringen und bietet somit viel Platz für Ihre Notizen, Diagramme oder Zeichnungen.

- mit ferromagnetischer, weißer Oberfläche
- mit trocken abwischbaren Stiften beschreibbar
- optional zusätzliche Stifteablage

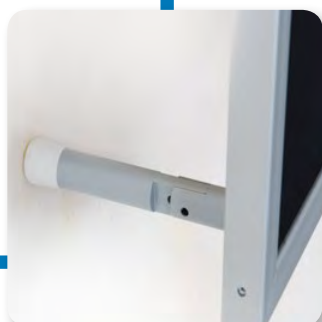
Bitte entnehmen Sie die Best.-Nr. aus unserem Hauptkatalog »Visualisierung«.



Pinnwand

Die Pinnwand kann aufgrund des flexiblen Beschlagsatzes im Hoch- und Querformat verwendet werden. Durch die Halbleinenbespannung ist sie sehr robust und langlebig.

Bitte entnehmen Sie die Best.-Nr. aus unserem Hauptkatalog »Visualisierung«.





Projektionswand

Die Projektionswand ermöglicht es Ihnen auch bei Tageslicht optimale Projektionen zu erzielen. Zudem ist sie für verzerrungsfreie Bilder höhen- und bis zu 25° neigungsverstellbar. Format 4:3.

- diffus reflektierende Oberfläche
- stufenlos höhenverstellbar
- Rahmen in alu-eloxiert

Best.-Nr. 84 11 047: Breite 1.600 mm, Höhe: 1.200 mm

Best.-Nr. 84 11 049: Breite 1.800 mm, Höhe: 1.350 mm

Best.-Nr. 84 11 051: Breite 2.000 mm, Höhe: 1.500 mm

Best.-Nr. 84 11 053: Breite 2.400 mm, Höhe: 1.800 mm



FlipChart

Das FlipChart ist in der Höhe zu verstellen und verfügt über eine Ablageschale sowie eine Blockaufnahme.

- mit ferromagnetischer, weißer Oberfläche
- mit trocken abwischbaren Stiften beschreibbar
- Zubehör: FlipChart-Klemmleiste zur Blockaufhängung, Ablageschale

Best.-Nr. 84 43 131: Breite: 785 mm, Höhe: 1.078 mm

RAL 9002 Grauweiß



Sie wollen noch mehr über unser Produktsortiment erfahren?
Dann empfehlen wir Ihnen unsere Kataloge zu den Themen »Visualisierung«,
»Planung« oder »Taschensysteme«!



Wir beraten Sie gerne um für Sie die passende Lösung zu gestalten.
Rufen Sie uns an!